

TUYA Smart älylaitteen ohje

Yleisohje TUYA Smart Life älylaitteen käyttöönottoon



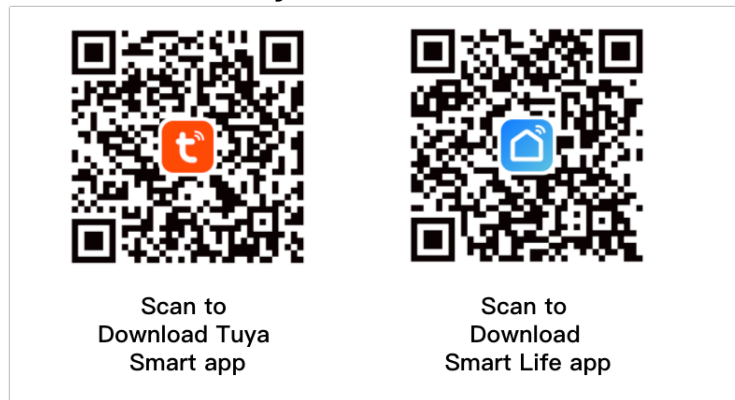
1. Mitä tarvitset ennen asennusta

- Vakaa WiFi 2.4 GHz -verkko (Reititin)
- TUYA Smart Life sovelluksen

2. Lisää älylaite TUYA Smart Life sovellukseen

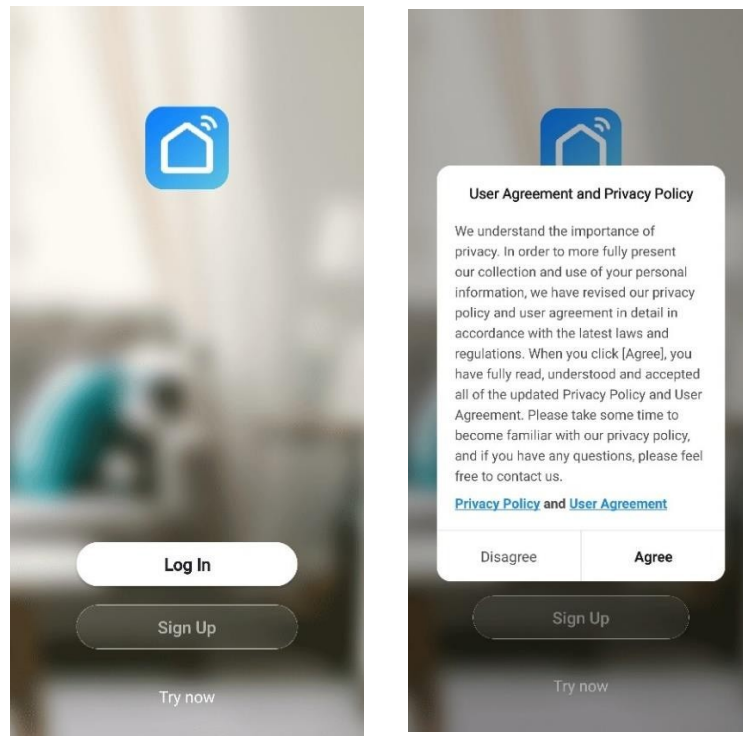
Jos sinulla on TUYA Smart life tunnukset, voit ohittaa tämän osion

- Lataa TUYA Smart Life sovellus **[iPhone App Storesta](#)** tai **[Google Play kaupasta](#)** hakusanalla "TUYA Smart" tai "Smart Life". Voit myös skannata QR koodin puhelimella



3. TUYA Smart Life tilin luominen

- Avaa sovellus asentamisen jälkeen.



- Paina "Sign Up" kohtaa ja valitse "Agree"
- Näin hyväksyt käyttöehdot ja tietosuojaselosteen.

- Valitse maa Finland ja aseta sähköpostiosoite. Tämän jälkeen paina "Get Verification Code"

<

Register

Finland >

esimerkki@esimerkki.fi ×

Get Verification Code

I Agree [User Agreement](#) and [Privacy Policy](#)

<

Enter Verification Code

<

Set Password

A verification code has been sent to your email
esimerkki@esimerkki.fi. Resend(56s)

Use 6-20 characters with a mix of letters and numbers



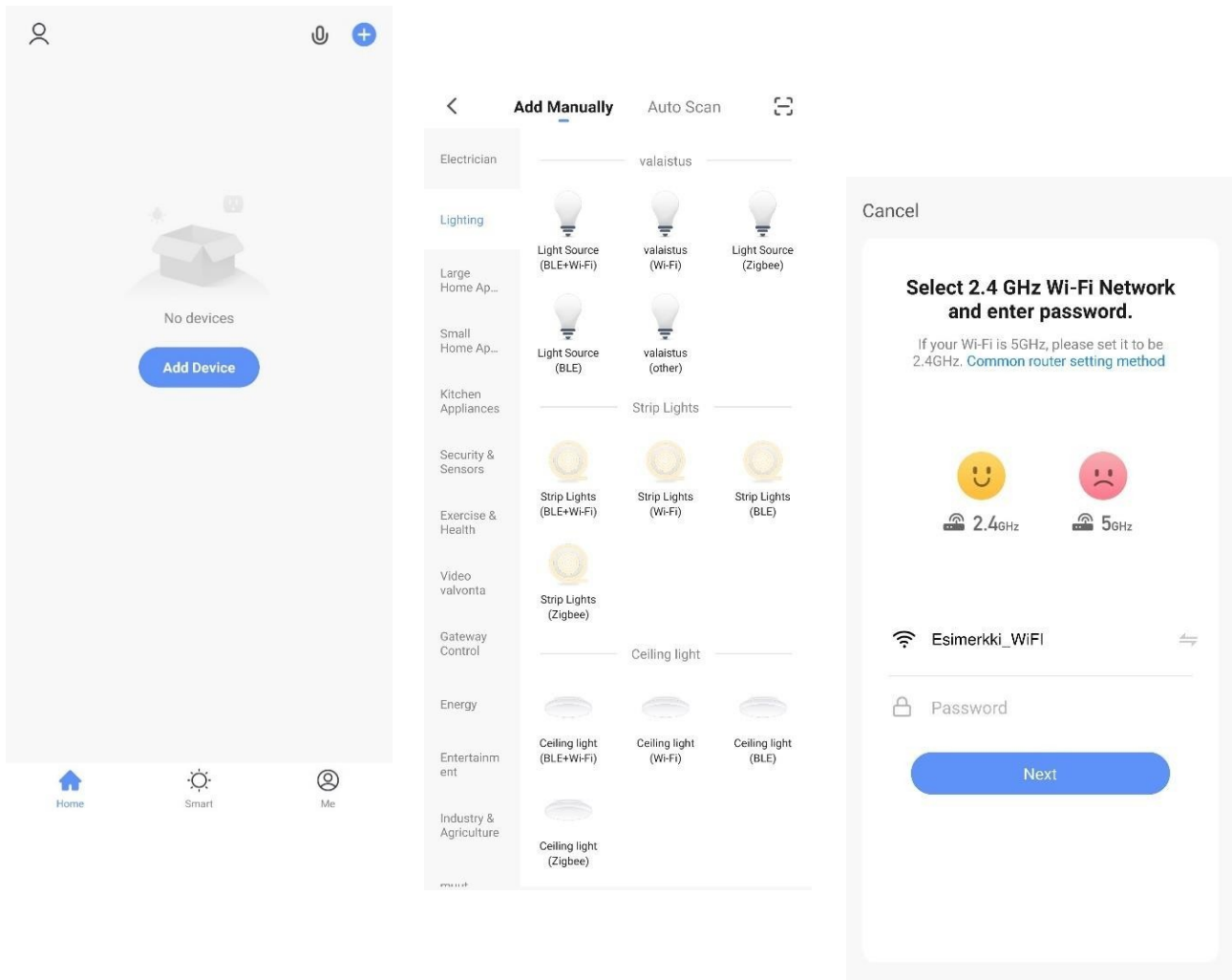
[Didn't get a code?](#)

Done

- Avaa sähköpostiin tullut viesti. Jos viestiä ei ole tullut, odota vielä hetken aikaa ja tarkista myös roskaposti kansio. Tarvittaessa paina "Didn't get a code?"
- Kirjoita numerokoodi jonka sait sähköpostiin. Koodissa on 6 numeroa.
- Aseta seuraavaksi salasana. Salasanan pituus on 6-20 merkkiä, ja siinä pitää olla kirjaimia sekä numeroita.
- Kun käyttäjätunnus on luontu, voit siirtyä älylaitteen asennukseen eli paritetaan se WiFi verkkon ja TUYA sovellukseen.

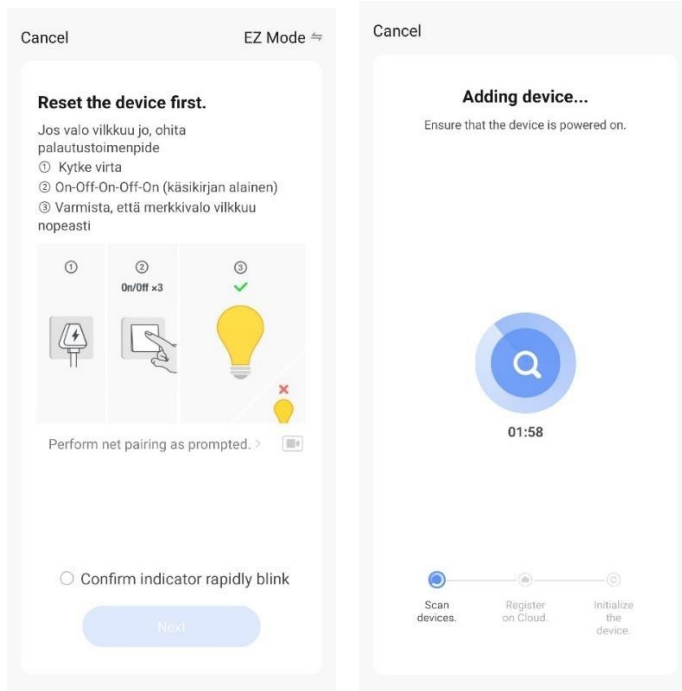
4. Lisää älyvalo Smart Life sovellukseen

- Paina +ADD DEVICE -merkkiä oikealta ylhäältä tai kohtaa "Add Device"
- Valitse vasemmalta valikosta sopiva laiteryhmä, esim. "Lighting" ja valaistus kategoriasta "valaistus (Wi-Fi)"

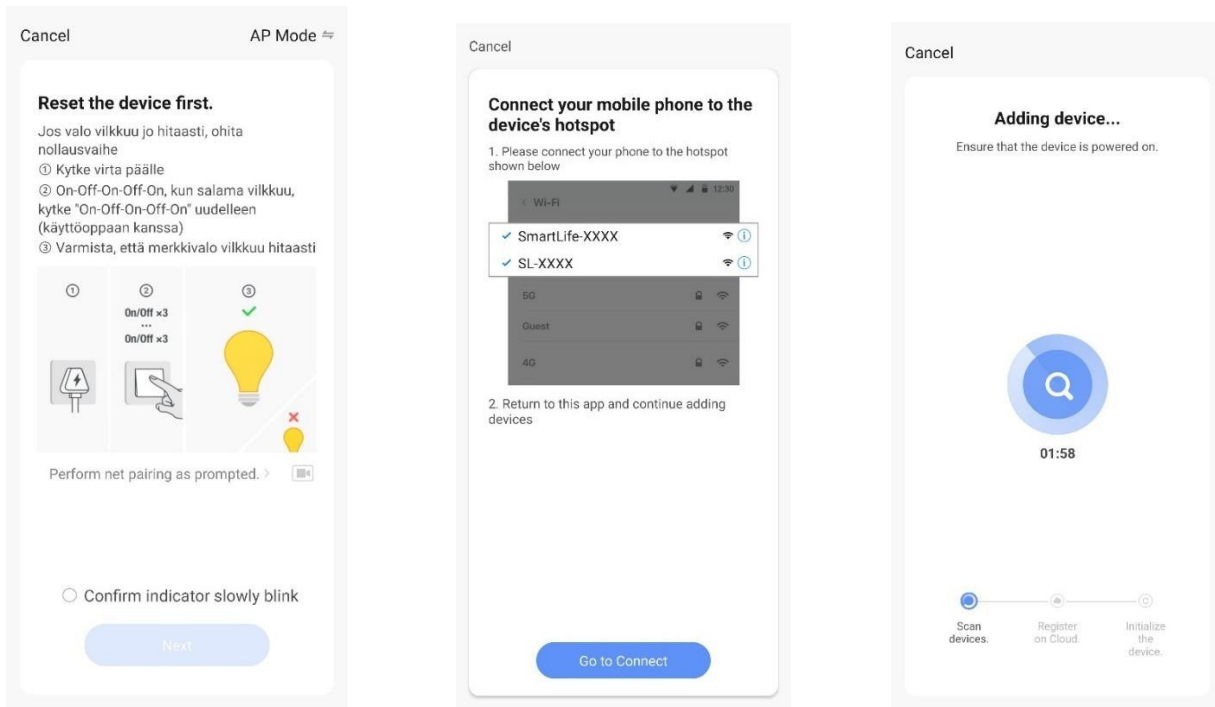


- Tarkista että WiFi verkon nimi on oikea. Huomaa että älylaitteet toimivat ainoastaan 2.4 GHz taajuudella.
- Aseta WiFi verkon salasana jos tätä ei ole siihen automaattisesti asetettu ja paina "Next"

- Seuraa ohjeita jota sovellus antaa (EZmode)



- Tämän jälkeen sovellus lisää älylamppun sovellukseen. Jos lisäyksessä tapahtui virhe, voit myös kokeilla "AP mode" asennus tilaa.



- "AP Mode" voit valita vasemmalta yläkulmasta. Seuraa sovelluksen ohjeita ja paina "Next"
- AP Modessa älylamppu tulee näkyviin WiFi pisteenä. Mene puhelimesi WiFi asetuksiin ja yhdistä älylamppuun
- Tämän jälkeen sovellus yrittää lisätä lampun sovellukseen.

- Lisäämisen jälkeen lamppu näkyy sovelluksessa ja voit hallita sitä.

